



## Magyar Tájdíj: Eredmények és feladatok

Az Európa Tanács Táj Díjára történő felterjesztésre kiírt nemzeti szintű pályázatok győztes programjainak bemutatása

Viszló Levente, vezérigazgató, Pro Vértes Természetvédelmi Közalapítvány

Havasi Norbert, elnök, Kaptárkő Természetvédelmi és Kulturális Egyesület

**Musicz László, szakmai igazgató, Átal-ér Vízyűjtő Helyreállítási és Fejlesztési Szövetség**

Bedő Andrea, alelnök, Mesés Hetés Zöldút, Lenti és Térsége Turisztikai Egyesület

Forgó Gábor, polgármester, Mátraderecske Községi Önkormányzat

**10 éves az Európai Táj Egyezményt kihirdető törvény**

Műhelybeszélgetés és a „Táji örökségünk megőrzéséért” kiállítás megnyitója

az Alapvető Jogok Biztosa Hivatalában

Budapest, V. kerület, Nádor utca 22., Korczak terem

2017. október 3.



# Tájvédelem és tájgazdálkodás a Gerecse Natúrparkban és az Által-ér völgyében

*A 2012. évben kiírt nemzeti tájdíj pályázat első helyezett pályaműve, amely hazánkat képviselte az Európa Tanács Táj Díja 2013. évi pályázatán.*

**Pályázó szervezet:**

**Által-ér Vízugyűjtő Helyreállítási és Fejlesztési Szövetség**

**A program célja:**

Programunk a Gerecse hegység és Által-ér völgy ökológiai szemléletű komplex rehabilitációját, fejlesztését célozta meg úgy, hogy a korábbi évtizedekben elsősorban elzártságáról, valamint a szén-, bauxit- és mészkőbányáiról ismert táj átalakuljon, természeti, illetve östörténeti értékei által meghatározott „ökoturisztikai” tájjá fejlődjön.



*Musicz László  
szakmai igazgató  
Által-ér Szövetség*



*Fotó: Varga Norbert*

**10 éves az Európai Táj Egyezményt kihirdető törvény**  
Műhelybeszélgetés és a „Táji örökségünk megőrzéséért” kiállítás megnyitója  
az Alapvető Jogok Biztosa Hivatalában  
Budapest, V. kerület, Nádor utca 22., Korczak terem  
2017. október 3.



# Tájvédelem és tájgazdálkodás a Gerecse Natúrparkban és az Által-ér völgyében

A tó egykori délnyugati öble ismét változó vízmélységű vizes élőhely

Számos védett faj telepedhetett meg

Vízminőség javítása – szűrőmezőként is funkcionál

Tanösvény helyszíne





# Tájvédelem és tájgazdálkodás a Gerecse Natúrparkban és az Által-ér völgyében

## Az élőhelyrehabilitáció hozadéka:

**Öntisztuló képesség erősödése – jobb vízminőség**  
**Változatos parti zóna, biodiverzitás növekedése**  
**Közkedvelt fürdőzőhely**





# Tájvédelem és tájgazdálkodás a Gerecse Natúrparkban és az Által-ér völgyében

## Által-ér völgyi kerékpáros tanösvény – 7 km (2014)





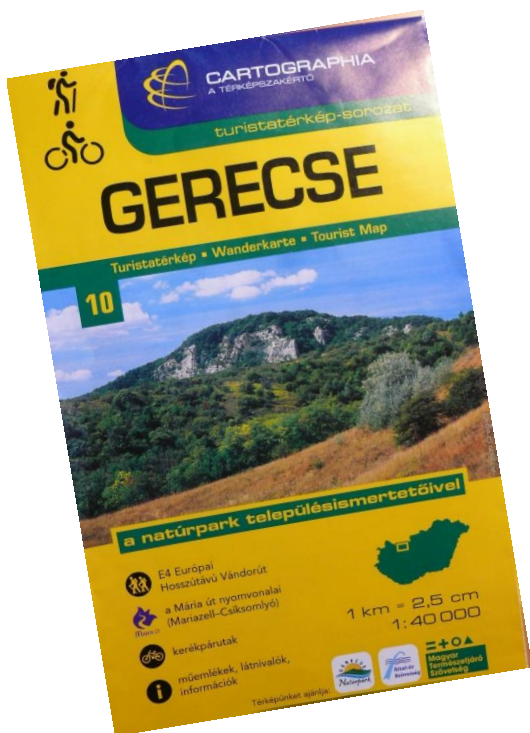
## Tájvédelem és tájgazdálkodás a Gerecse Natúrparkban és az Által-ér völgyében

**Fényes Tanösvény – 1,3 km hosszú útvonal egy varázslatos láperdőben (2015)**



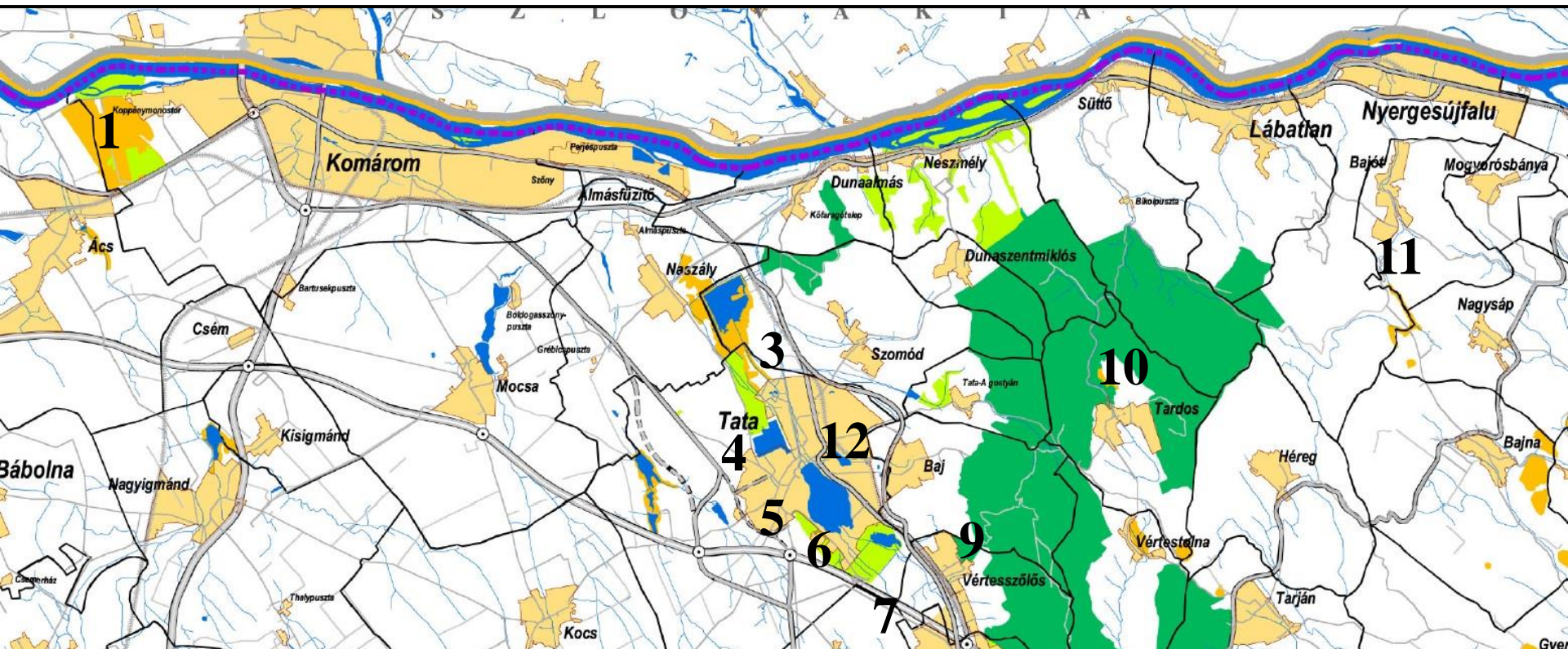


# Tájvédelem és tájgazdálkodás a Gerecse Natúrparkban és az Által-ér völgyében



# Tájvédelem és tájgazdálkodás a Gerecse Natúrparkban és az Által-ér völgyében

## Az ökoturizmus fontosabb helyszínei Tata környékén



1. Komárom, Monostori Artéri Tanösvény
2. Kocs, Hosszú-völgyi Tanösvény
3. Tata, Fényes Tanösvény
4. Tata, Réti-tó Tanösvény
5. Tata, Kálvária-domb Geológiai Múzeum
6. Tata, Öreg-tavi Tanösvény

2

7. Tata-Vértesszőlős-Tatabánya, Által-ér völgyi Tanösvény
8. Tatabánya, Turul Tanösvény
9. Vértesszőlős, Előember Telep
10. Tardos, Malom-völgyi Tanösvény
11. Bajót, Szent-kút Tanösvény (Péliföldszentkereszt)
12. Tata, Új Kajakház Ökoturisztikai Központ





# Tájvédelem és tájgazdálkodás a Gerecse Natúrparkban és az Által-ér völgyében

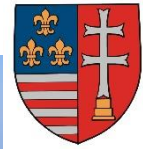


*Natúrparkot jelző táblák  
valamennyi tagtelepülésen*



# Tájvédelem és tájgazdálkodás a Gerecse Natúrparkban és az Által-ér völgyében

## A tatai Réti-8-as halastó rehabilitációja





# Tájvédelem és tájgazdálkodás a Gerecse Natúrparkban és az Által-ér völgyében



**Természetes Életmód Alapítvány**  
**Agostyáni Ökofalu**



# Tájvédelem és tájgazdálkodás a Gerecse Natúrparkban és az Által-ér völgyében

## A Gerecse Natúrpark bajóti látogatóközpontjának megvalósítása (TOP – 214 MFt)



DON BOSCO  
SZALÉZIAK



Által-ér  
Szövetség



DUNA-GERECSE  
térség Természet, hagyomány, történelem



# Tájvédelem és tájgazdálkodás a Gerecse Natúrparkban és az Által-ér völgyében





# Tájvédelem és tájgazdálkodás a Gerecse Natúrparkban és az Által-ér völgyében



**XVII. Tatai Vadlúd Sokadalom – 2017.11.25.**

