

FÖLDMŰVELÉSÜGYI  
MINISZTERIUM

## Nemzeti Tájstratégia 2017-2026

**Balczó Bertalan főosztályvezető**  
**Nemzeti Parki és Tájvédelmi Főosztály**

### 10 éves az Európai Táj Egyezményt kihirdető törvény

Műhelybeszélgetés és a „Táji örökségünk  
megőrzéséért” kiállítás megnyitója  
az Alapvető Jogok Biztosa Hivatalában  
Budapest, V. kerület, Nádor utca 22., Korczak  
terem  
2017. október 3.



## Felhatalmazás

**Tájegyezmény** – (2007. évi CXI. törvény a Firenzében, 2000. október 20-án kelt, az Európai Táj Egyezmény kihirdetéséről).

A Tájegyezmény végrehajtásáról

- a természetvédelemért felelős miniszter gondoskodik
- a kulturális örökségvédelemért felelős miniszterrel egyetértésben továbbá a
- területfejlesztésért és területrendezésért felelős miniszterrel együttműködve.

**4. Nemzeti Környezetvédelmi Program** – (27/2015. (VI. 17.) OGY határozat a 2015–2020 közötti időszakra szóló Nemzeti Környezetvédelmi Programról).

A program mellékletét képező **Természetvédelmi Alapterv** 8.7. Európai Táj Egyezmény című fejezetében határozza meg „A táj védelmét, kezelését és tervezését integráló Nemzeti Tájpolitika és –stratégia” megalkotását.

# A stratégia szakpolitikai keretei és időtávja

## Időtáv:

Időtartam: 2017-2026 (középtáv)

## Szerkezete:

A 38/2012. (III.12.) kormányrendelet szerint :

- helyzetelemzés és helyzetértékelés,
- megvalósítandó mérhető célok meghatározása,
- szükséges beavatkozások pontos meghatározása,
- a megvalósítás, a nyomon követés és az értékelés alapelvei.

## Felelős:

### Földművelésügyi Minisztérium

Környezetügyért, Agrárfejlesztésért és Hungarikumokért

Felelős Államtitkárság

A megfogalmazott intézkedések jellemzően az egész országot érintik.



# Munkafolyamat

2015. március

**SWOT analízis**

2015. december

**AJBH-FM műhelybeszélgetés**

Témakörök:

- a magyar táj állapotának elemzése, értékelése;
- az államigazgatás tájalakításban betöltött szerepe és felelőssége.

2015. december

**tárcán belüli és tárcaközi munkacsoportot  
összehívása**

Előkészítésben részt vevő szakterületek:

**FM** tájvédelem, természetmegőrzés, környezetfejlesztés,  
környezetmegőrzés, földügy, agrárfejlesztés, mezőgazdaság,  
erdészet,

**EMMI** felsőoktatás

**BM** vízgazdálkodás, Nemzeti Vízstratégia

**NGM** területfejlesztési tervezés, területi tervezés

**ME** műemléki értékek, régészeti örökség védelme, világörökség,  
területrendezés, településügy

**NFM** energiagazdálkodás, bányászat

**MFGI** ásványi nyersanyagok, földtani közeg

**OVF** vízgazdálkodás, Nemzeti Vízstratégia



# Hazai stratégiai előzmények

- Nemzeti Fejlesztés 2030 – Országos Fejlesztési és Területfejlesztési Koncepció,
- Nemzeti Fenntartható Fejlődési Keretstratégia 2012-2024,
- A biológiai sokféleség megőrzésének 2015-2020 közötti időszakra szóló stratégiája,
- Második Nemzeti Éghajlatváltozási Stratégia 2014-2025 kitekintéssel 2050-re,
- 4. Nemzeti Környezetvédelmi Program 2015-2020,
- Nemzeti Természetvédelmi Alapterv,
- Nemzeti Vidékstratégia 2012-2020,
- Nemzeti Vízstratégia (Kvassay Jenő Terv, elfogadás előtt áll),
- Nemzeti Erdőstratégia 2016-2030
- Energetikai ásványvagyon-hasznosítási és készletgazdálkodási Cselekvési Terv
- Fokozatváltás a felsőoktatásban (2015-2030).

Az NTS a megvizsgált stratégiák ismeretében **a tájhasználat és felszínborítás változására helyezi a hangsúlyt** a védett és nem védett területeken egyaránt.



# Helyzetelemzés

## A magyar táj 19-20. századi alakulása

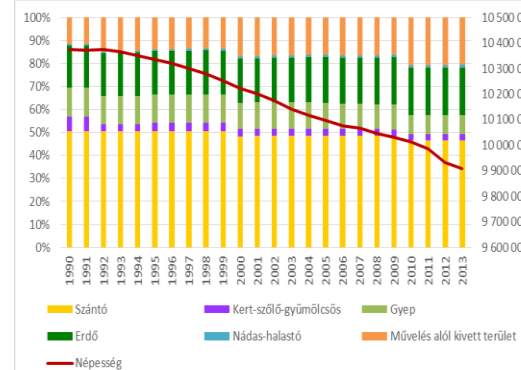
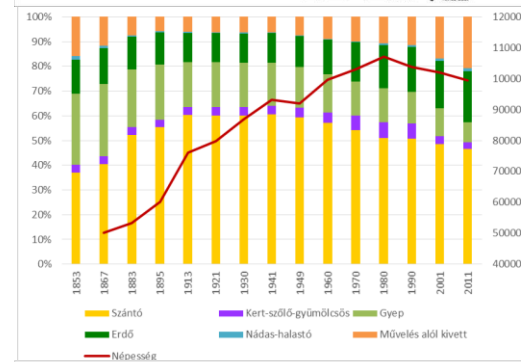
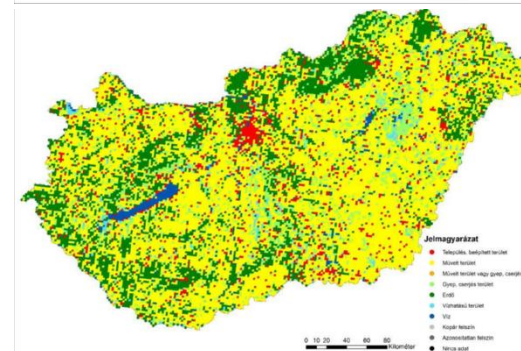
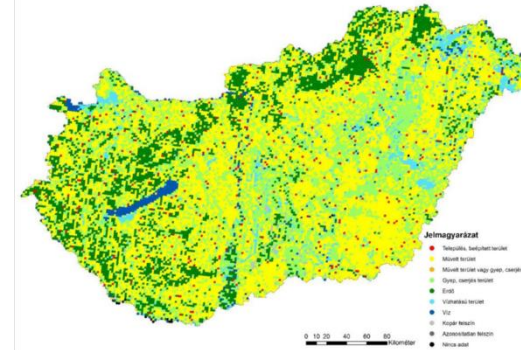
## A magyar tájpolitika alakulása

## A magyar táj állapotát meghatározó hajtóerők

- Az igények mennyiségi és minőségi változása: települések terjeszkedése, településszerkezet változása, tájhasználat változása  
Néesség szám alakulásának szélsőséges folyamatai az ország különböző területein  
A növekvő települések és hatásaik a tájra
- Környezeti tudatosság, a tájidentitás változása  
Digitális társadalom és a cyber generáció környezetszemlélete, kötődése a tájhoz  
Az egyén és közösség felelősségvállalása a tájért
- A tulajdonviszonyok változásának hatása
- A táj ügyéhez kapcsolódó hazai jogi szabályozási és tervezési rendszer
- A magyar táj jellegét és állapotát meghatározó gazdasági ösztönzők és támogatási rendszerek

## A magyar táj állapota

## SWOT analízis



# Jövőkép

NTS sommázott jövőképe:

## A tájhasználat táji adottságokon alapul

### A magyarországi tájak jövőképe

- A tájat meghatározó környezeti elemek használata fenntartható és integrált.
- Az értékes hagyományos tájhasználatok fennmaradnak.
- A degradált helyszínek helyreállítása megtörténik.
- A természetközeli és az átalakított területeket, továbbá a termeléssel összefüggő tájhasználatot is változatosság és gazdagság jellemzi.
- A beépített területek aránya csak a tényleges igényeknek megfelelően növekszik; kompakt, élhető településekhez kötődik.
- A települések, illetve az örökségi elemek táji beágyazottsága harmonikus.

### A tájpolitika jövőképe

- A kormányzat komplexen kezeli a táj ügyét.
- A tájalakító folyamatok rendszer szintű kezelése és ok-okozati nyomon követése válik jellemzővé.
- A tervezés fenntartható, kiegyensúlyozott területhasználatokat eredményez.
- Az ország valamennyi tájának általános és differenciált védelme valósul meg.
- A támogatási rendszer és a gazdasági ösztönzők a táj állapotváltozását kedvező irányba mozdítják.
- A tájpotenciál hasznosítása a tájkarakter és az értékek veszélyeztetése nélkül történik.
- A népesség erős tájidentitással rendelkezik, táji léptékben hatékonyan együttműködik.

# Célrendszer

## Átfogó cél:

Táji adottságokon alapuló felelős tájhasználat

## Horizontális elvek:

- A) Természeti erőforrások és kulturális örökség általános védelme
- B) Bölcs és takarékos területhasználat
- C) Éghajlatváltozás hatásának mérséklése, alkalmazkodás

## Stratégiai célok:

- I. Táji adottságokon alapuló tájhasznosítás megalapozása
- II. Élhető táj - élhető település – bölcs tájhasználat
- III. A tájidentitás növelése

# Intézkedések

- A kidolgozott célrendszerhez **94 intézkedést rendeltünk hozzá.**
- A célok és intézkedési területek meghatározásánál figyelembe vettük az érvényben lévő stratégiák és a 2014-2020-as időszakra vonatkozó operatív programok tájra vonatkozó elemeit.





## Célkitűzések rendszere / stratégiai célok és alcélok

### I. Táji adottságokon alapuló tájhasznosítás megalapozása

- I.1. alcél: Táji adottságokon alapuló tájhasznosítás kereteinek meghatározása
- I.2. alcél: A tájhasználat változásának nyomon követése
- I.3. alcél: A táji adottságokon alapuló tájhasznosítás integrálása a döntési mechanizmusokba
- I.4. alcél: Komplex tájszemlélet integrálása a kutatásokba

### II. Élhető táj – élhető település – bölcs tájhasznosítás

- II.1. alcél: Kompakt, klímabarát, értékőrző települések
- II.2. alcél: Tájba illesztett infrastruktúrák
- II.3. alcél: Táji adottságokon alapuló termelési funkciók
- II.4. alcél: Táji adottságokon alapuló rekreációs funkciók
- II.5. alcél: Jobban működő szabályozási és védelmi funkciók

### III. A tájidentitás növelése:

- III.1. alcél: Fogékonyság, társadalmi felelősségvállalás növelése
- III.2. alcél: A társadalmi részvétel növelése
- III.3. alcél: A tájjal kapcsolatos képzés, oktatás, fejlesztés



# 1128/2017. (III. 20.) Korm. határozat a 2017-2026 közötti időszakra vonatkozó Nemzeti Tájstratégiáról

## A Kormány

- **elfogadja a 2017-2026 közötti időszakra vonatkozó Nemzeti Tájstratégiát;**
- felhívja az érintett minisztereket a **tájvédelemmel foglalkozó önkéntesek és civil szervezetek támogatására;**
- felhívja a nemzeti fejlesztési minisztert, hogy a **közlekedési infrastruktúra-beruházások** tervezése és a **turisztikai beruházások** tervezése során vegye figyelembe a Nemzeti Tájstratégia elveit;
- felhívja a Miniszterelnökséget vezető minisztert, hogy **gondoskodjon a főtájépítési rendszer fokozatos kialakításáról;**
- felhívja a földművelésügyi minisztert, hogy a Stratégia végrehajtásáról háromévente készítsen **jelentést** a Kormány részére (2020. június 30.).

# A Tájstratégiában vállalt feladatok végrehajtása

A 2017-2026 időszakra vonatkozó Nemzeti Tájstratégia feladatul tűzi a **tájhasználat és tájkarakter változás nyomon követését** :

**Az 1.2. alcél: A tájhasználat változásának nyomon követése**

## Előkészítés

**Az Európai Táj Egyezmény Nemzeti Koordinációs Munkacsoport**

- Földművelésügyi Minisztérium, Nemzeti Parki és Tájvédelmi Főo.,
- Miniszterelnökség, Kulturális Örökségvédelmi és Kiemelt Fejlesztési Főo.
- Miniszterelnökség , Területrendezési és Településügyi Főosztály,
- Nemzeti Fejlesztési Minisztérium

**Szakértőkkel bővített tárcaközi munkacsoportot hozott létrehozása:**

- Európai Táj Egyezmény Szakértői Testület (ETE SZT)
- Budapest Főváros Kormányhivatala: Földmérési, Távérzékelési és Földhivatali Főosztály,
- Nemzeti Felszínborítás Referenciaközpont,
- Földművelésügyi Minisztérium, Erdészeti és Vadgazdálkodási Főo.,
- Földművelésügyi Minisztérium, Mezőgazdasági Főosztály,
- Földművelésügyi Minisztérium, Természetmegőrzési Főosztály,
- Nemzetgazdasági Minisztérium, Területfejlesztési Tervezési Főosztály.

**A mai rendezvény első szekcióját is ennek a feladatnak jegyében szerveztük.**





Köszönöm megtisztelő figyelmüket!