

# Tájléptékű átalakulások a mezőgazdaságban

*A Közös Agrárpolitika garanciái és kihívásai*



Tóth Péter

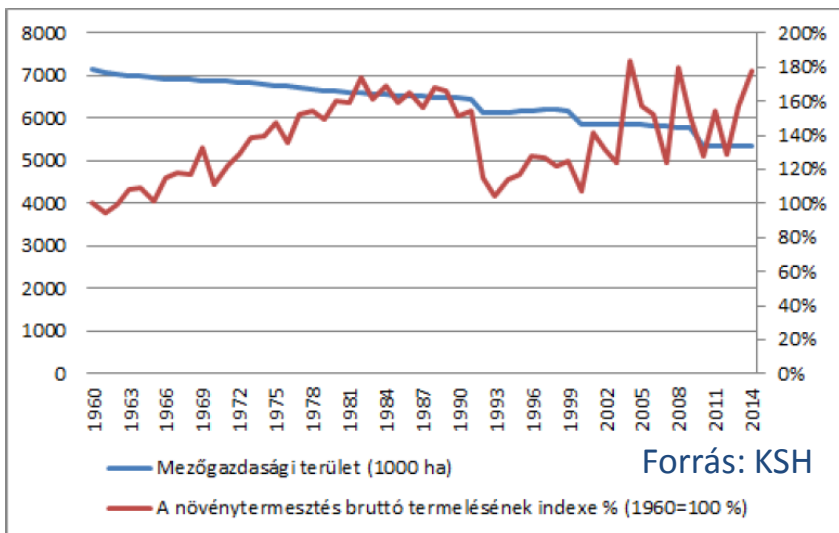
Magyar Madártani és Természetvédelmi Egyesület

*Műhelybeszélgetés a Nemzeti Tájstratégiáról Budapest, 2015. december 2.*

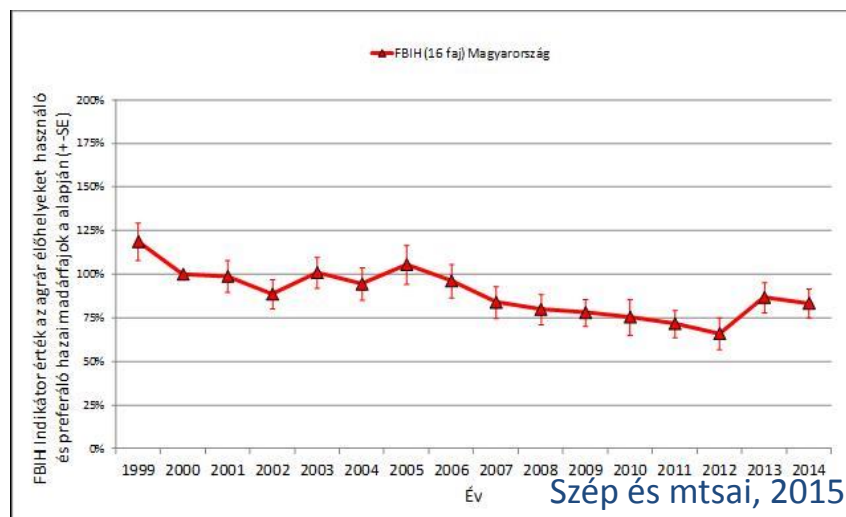


# A mezőgazdasági földhasználat és a biodiverzitás összefüggései

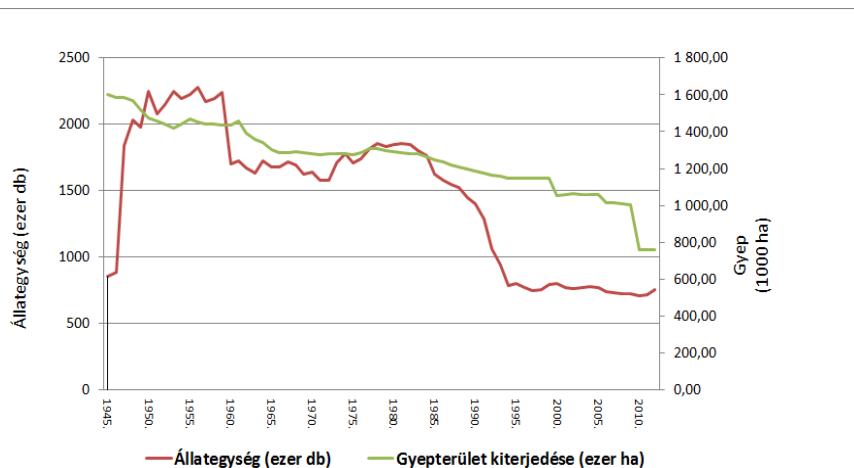
Mg-i terület és a növénytermesztés bruttó termelési indexe



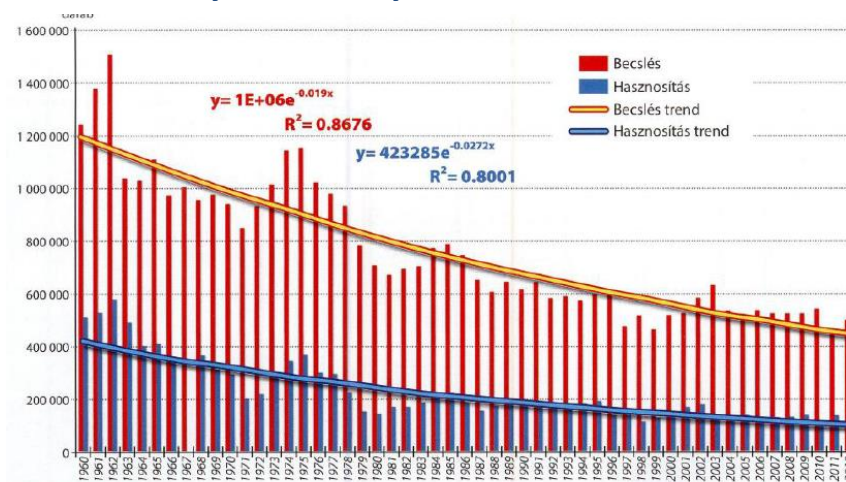
A mezőgazdasági madárfajok állományindexe 1999-2014



Gyepterületek és legeltethető állatfajok alakulása



A mezei nyúl állományváltozása 1960-2012 között



Forrás: KSH

Bíró és Szemethy, 2012

# Tájvédelmi garanciák a Közös Agrárpolitika rendszerében

Közvetlen kifizetéshez kötődő garanciák:

Kölcsönös megfeleltetés: kunhalmok, gémeskutak, magányosan álló fák, facsoportok, teraszok, parti sávok, kis tavak megőrzése

Zöldítés: terménydiverzifikáció, állandó legelők védelme, ökológiai fókuszterületek kialakítása

Területi fókusz: teljes hasznosított mg-i terület – 5,3 M ha

Esély a jobbításra – a Vidékfejlesztési Program lehetőségei:

Agrár-környezetvédelmi kifizetések: – 2009-2014: 1,1 M ha, 2016: ?

Natura 2000 kompenzáció – gyepek megőrzése

Nem termelő beruházások – SAPS jogosultsági korlátok

# A támogatások kihívásai

## A SAPS rendszer hátulütői



A SAPS rendszer a hasznosított területek maximalizálását eredményezi



A mezőgazdasági ökológiai hálózat eróziója észlelhető



# Javaslatok

- **A KAP kifizetések rendszerének vizsgálata, javaslattétel a jobbításra – az „átmeneti” élőhelyek megőrzése**
- Országos adatbázis megléte a KAP integráció előfeltétele
- A meglévő intézményi kapcsolat FM-NÉBIH-MVH erősítése
- A területi szervek működésének stabilitása
- Összehangolt – térinformatikai alapú – monitoring rendszer (MEPAR-TIR kapcsolatok)

***Köszönöm a figyelmet!***